

道路除草(1回刈り)(12/20まで)
A=6,900m²

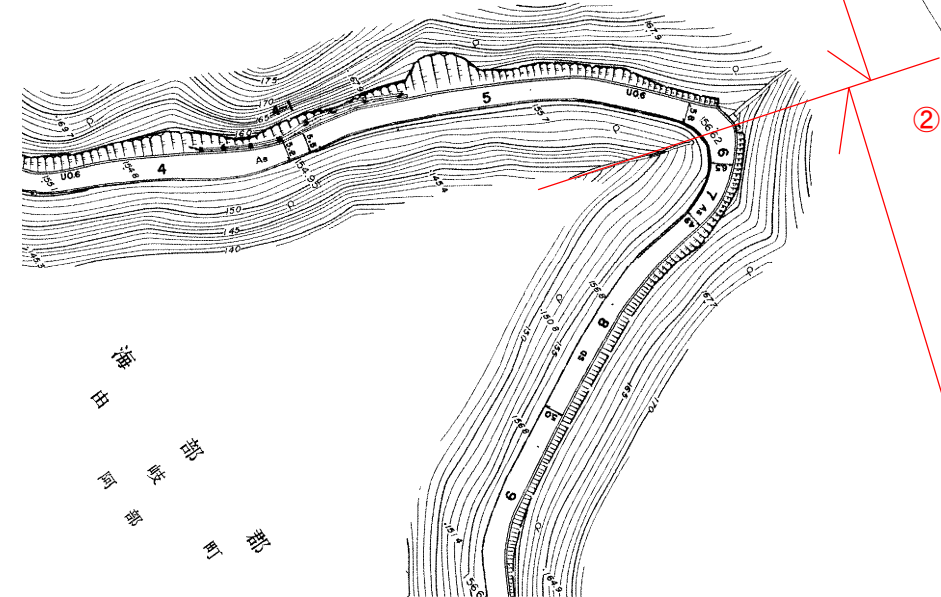
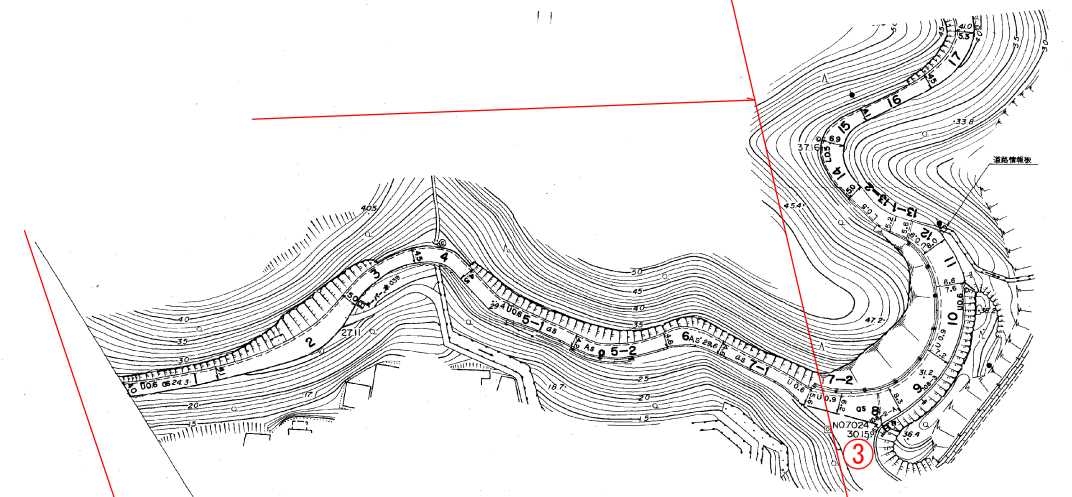
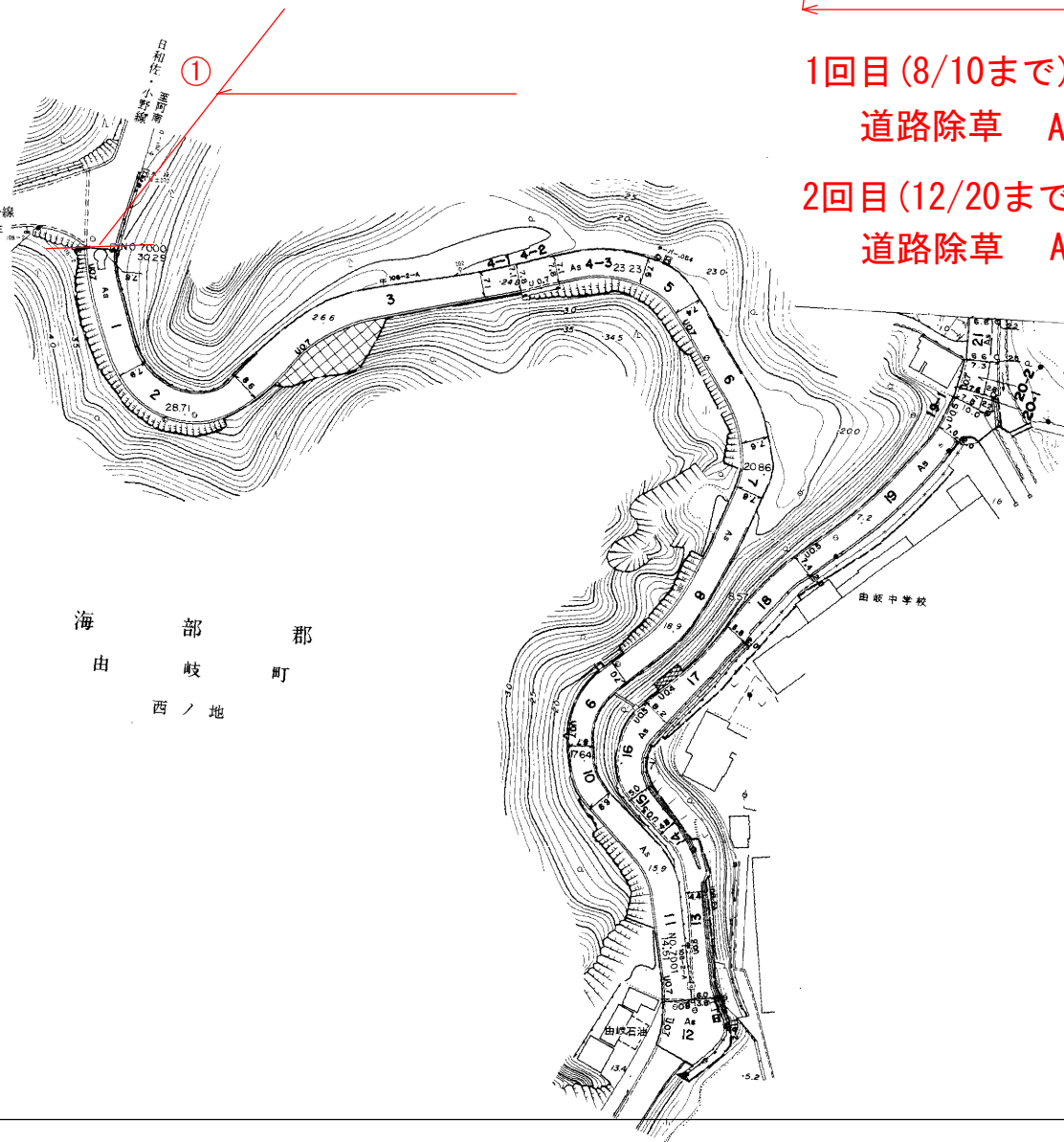
道路除草(2回刈り)
A=9,400 × 2=18,800m²

1回目(8/10まで)

道路除草 A=9,400m²

2回目(12/20まで)

道路除草 A=9,400+6,900=16,300m²

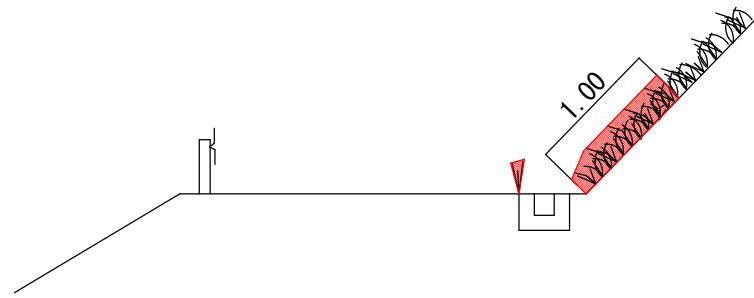


当初設計図面

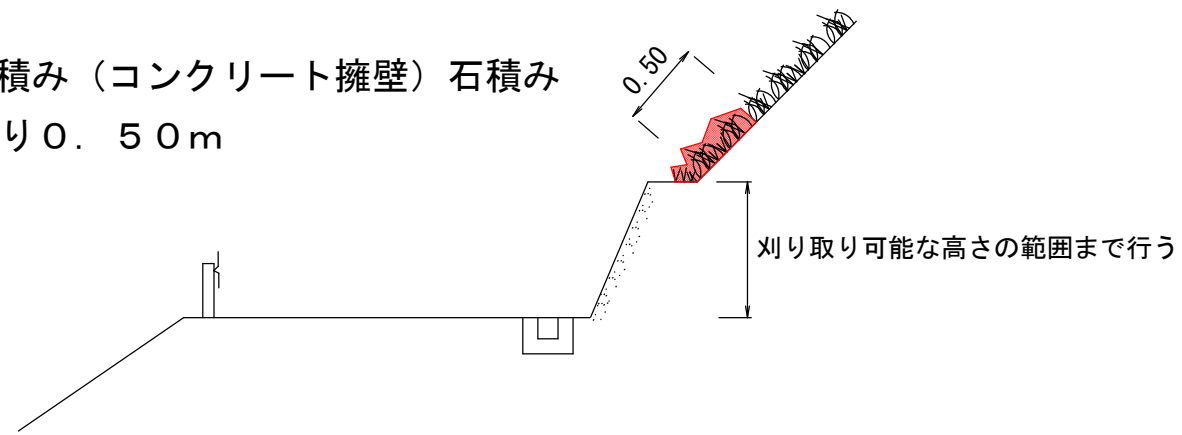
工事名	R2波土 由岐大西線 美波・西の地 道路維持業務		
路線名等	(主) 由岐大西線		
工事箇所	海部郡美波町西の地		
図面名	位置図		
縮尺	-	図面番号	1 / 2
会社名			
事業者名	徳島県南部総合県民局県土整備部(美波)		

山側の場合

① 法尻より 1.00m

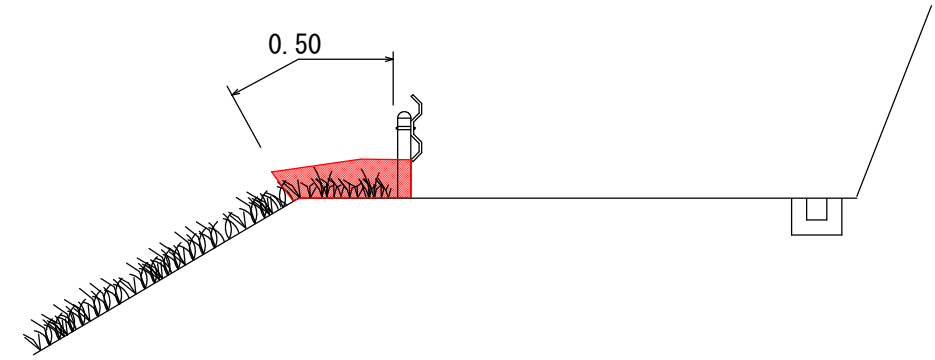


② ブロック積み（コンクリート擁壁）石積みの天端より 0.50m

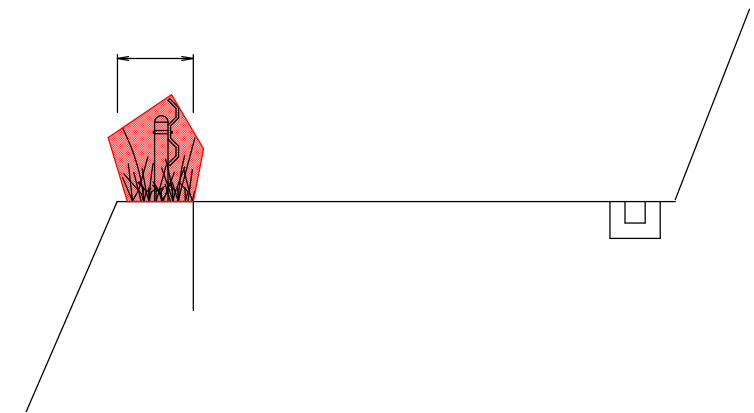


谷側の場合

③ 舗装路肩より 0.50m
その他、内カーブの場合に特に走行車両の視界をさえぎる物は対象とする。



④ 路肩防護柵支柱より点在し繁殖している箇所



当初設計図面

工事名	R2波土 由岐大西線 美波・西の地他 道路維持業務		
路線名等	(主)由岐大西線		
工事箇所	海部郡美波町西の地他		
図面名	除草要領図		
縮尺	-	図面番号	2 / 2
会社名			
事業者名	徳島県南部総合県民局県土整備部(美波)		